



LIFE projekts

Aktuālās tendences ekosistēmu pakalpojumu novērtēšanas jomā pasaulē

Biedrība Baltijas Krasti
Dr.oec. Līga Brūniņa





Filozofiskais aspekts





Ekosistēmu pakalpojumu pieejas ieviešanas pamatprincipi

- Kolektīvās izvēles lomas jeb jauna veida īpašumtiesību stiprināšana.
- Monetārā vērtēšana ir tendēta uz dabas patieso vērtību aizēnošanu.
- Vērtēt dabu ir ļoti svarīgi, bet kā to darīt? Tam ir jābūt balstītam uz sapratni un dabas raksturojumu, kas veido sabiedrības vērtības.





Ekosistēmu pakalpojumu pieejas ieviešanas pamatprincipi

- Dabas vērtēšanas tiesības pieder sabiedrībai. Principā tā ir saruna par izvēlēto attīstības modeli.
- Izpētei un zinātnei ir svarīga loma šā visa izskaidrošanā, dokumentēšanā un nākotnes ideju radīšanā.
- Ekoloģiskā ekonomika un zaļā izaugsme pati par sevi var atrisināt visas vides un sociālās

problēmas.

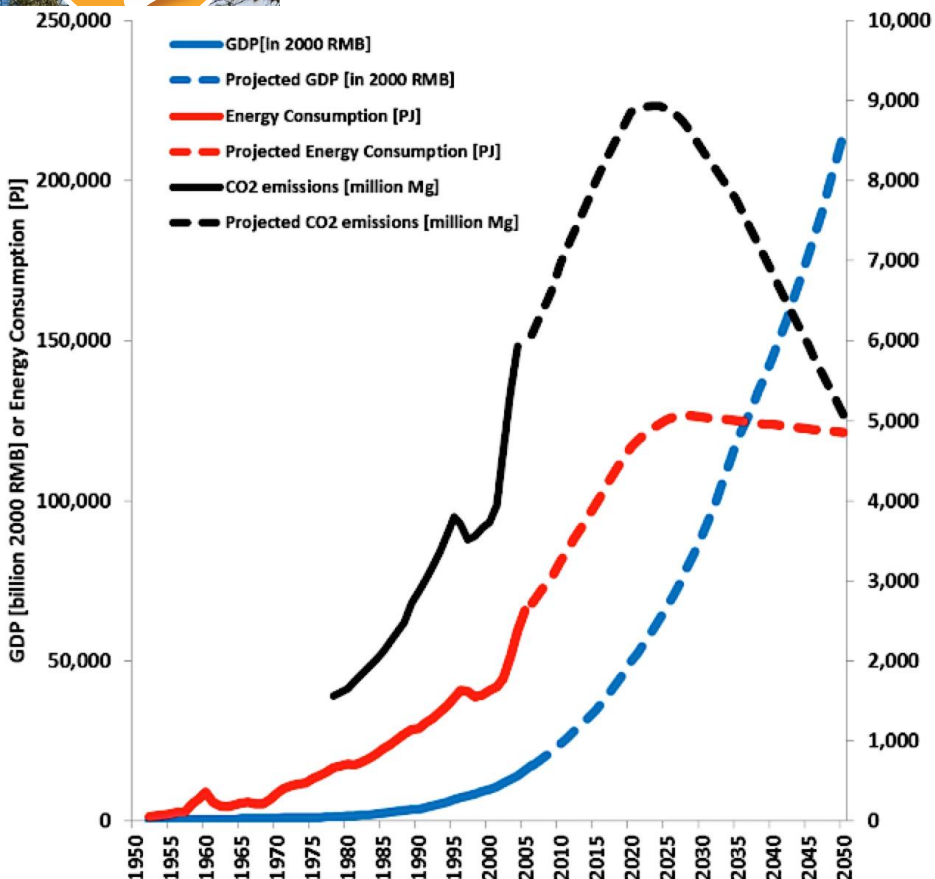


Ekonomika, izaugsme un vide...

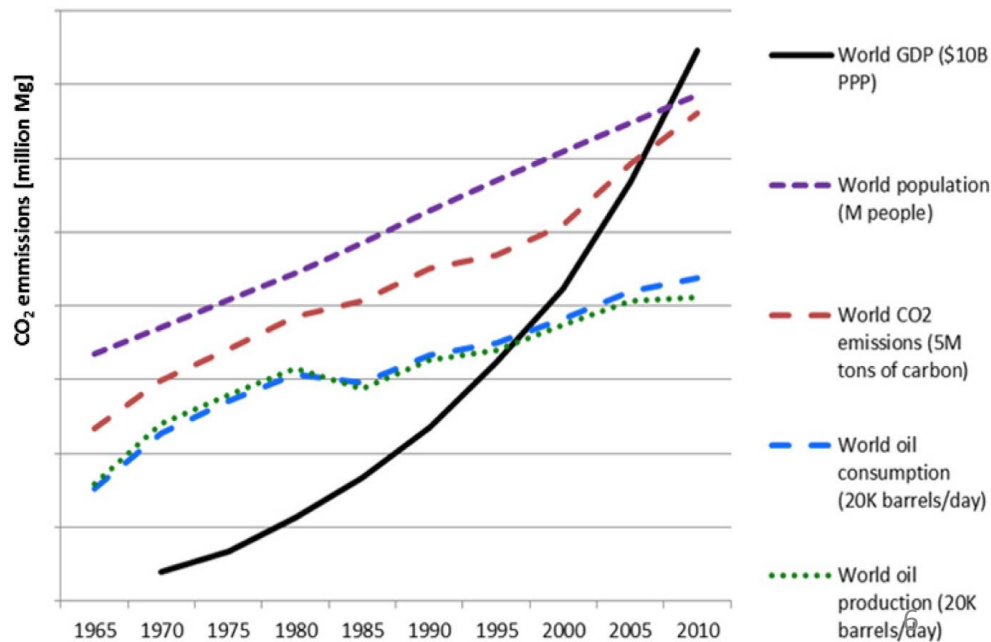




Ekonomika un CO₂ emisijas

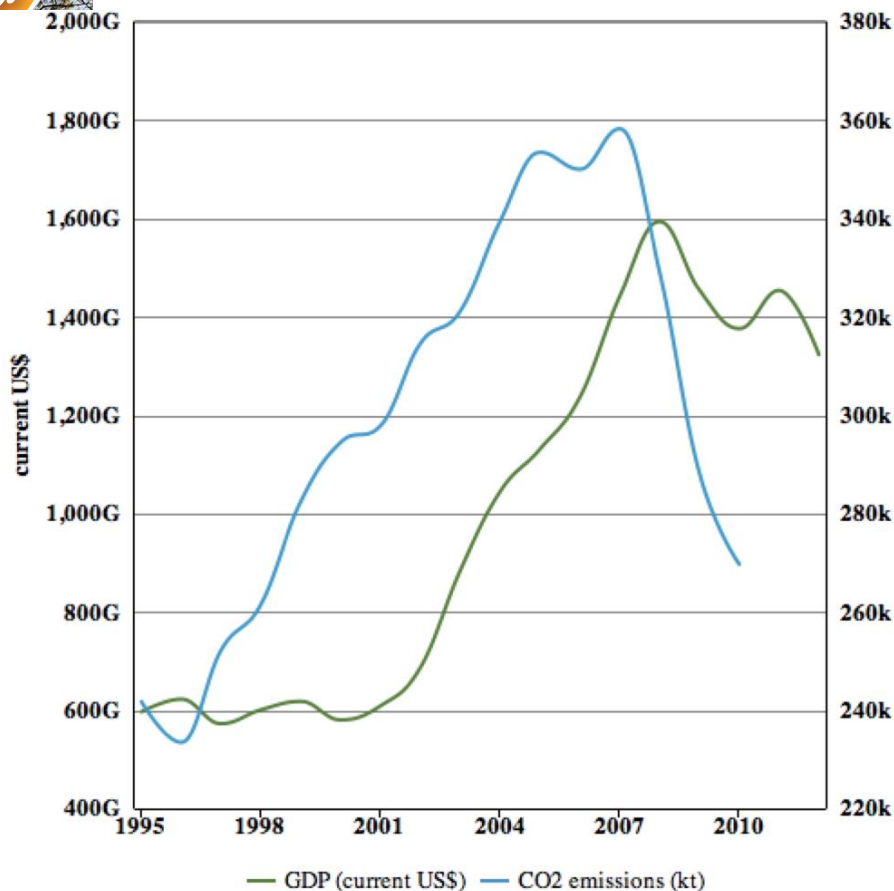


World Growth Examples (1965 to 2010)





Ekonomika un CO₂ emisijas



- Spānijā kopš 2008.g. krīzes ir būtiski samazinājies IKP un CO₂ emisiju daudzums.
- Tīša ekonomiskā lejupslīde (Degrowth) pierādās kā spēcīgs arguments klimata pārmaiņu mazināšanā.



Finanšu (naudas) ietekme uz ekonomiku un vidi

- Naudai ir lietojuma vērtība (*use-value*), proti – vajadzību un vēlmju apmierinājums, ko sniedz prece.
- Tāpat naudai ir apmaiņas vērtība (*exchange value*) – preces apmaiņa pret citu (preci) tirgus definētajā vērtībā.
- **Piemīt multidimensionāla daba (sociāla, ekonomiska un ekoloģiska)**



Ekonomika, izaugsme un finanses

	a	b	c	d
a				
b	x			
c				x
d				

Bartera piemērs
(vēlmju divkārša saskaņa)

	a	b	c	d
a		x	x	x
b	x		x	x
c	x	x		x
d	x	x	x	

Naudas apmaiņas piemērs

Finanses (nauda) sniedz elastīgumu un veica inovāciju un izaugsmi *(neierobežota izvēle)*.

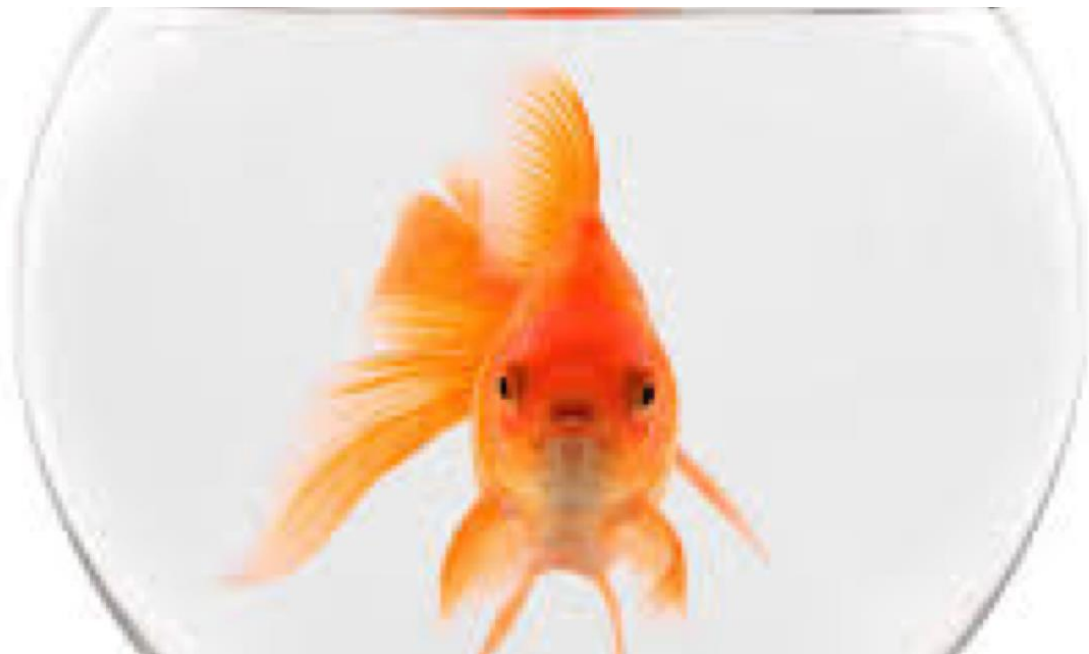




Ekonomika, izaugsme un finanses

- Elastīgums (brīvā izvēle) veicina inovāciju, kas bieži izraisa negatīvas sekas makrolīmenī:
(precīzāk – īstermiņā veicinātai efektivitātei mikrolīmenī kā sekas parasti tiek novērota arī makro-sistēmas nestabilitāte, kas spēj pakļaut briesmām efektivitāti ilgākā laika periodā.)
- Finanses (nauda) rada neilgtspējīgu sistēmu.
- **GODĪGAS TIRDZNIECĪBAS PRINCIPI???**





Pasaka par zelta zivtiņu..!

*“Brīvais prāts” jeb brīvā griba (ierobežoti resursi)
un brīvā izvēle (neierobežoti resursi)*





Ekonomika, finanses, sociālā vide

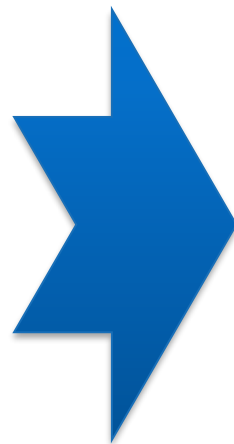
- Attīstoties elastīguma iespējām strauji veidojās sociālā nevienlīdzība (finanšu tirgus rada sabiedrības noslāņošanos).
- Līdz ar to, ja sabiedrība netiek ierobežota ar valsts regulētu tirgus mehānismu (nodokļiem), tad sociālā nevienlīdzība pieaug (rodas neilgtspējīga sociālā vide).





Ekonomika un sociālā vide (vienlīdzība)

Vides ilgtspējība balstās uz ilgtermiņā lietojumām vērtībām (use-value) un to atbilstību ētikas pamatprincipiem.

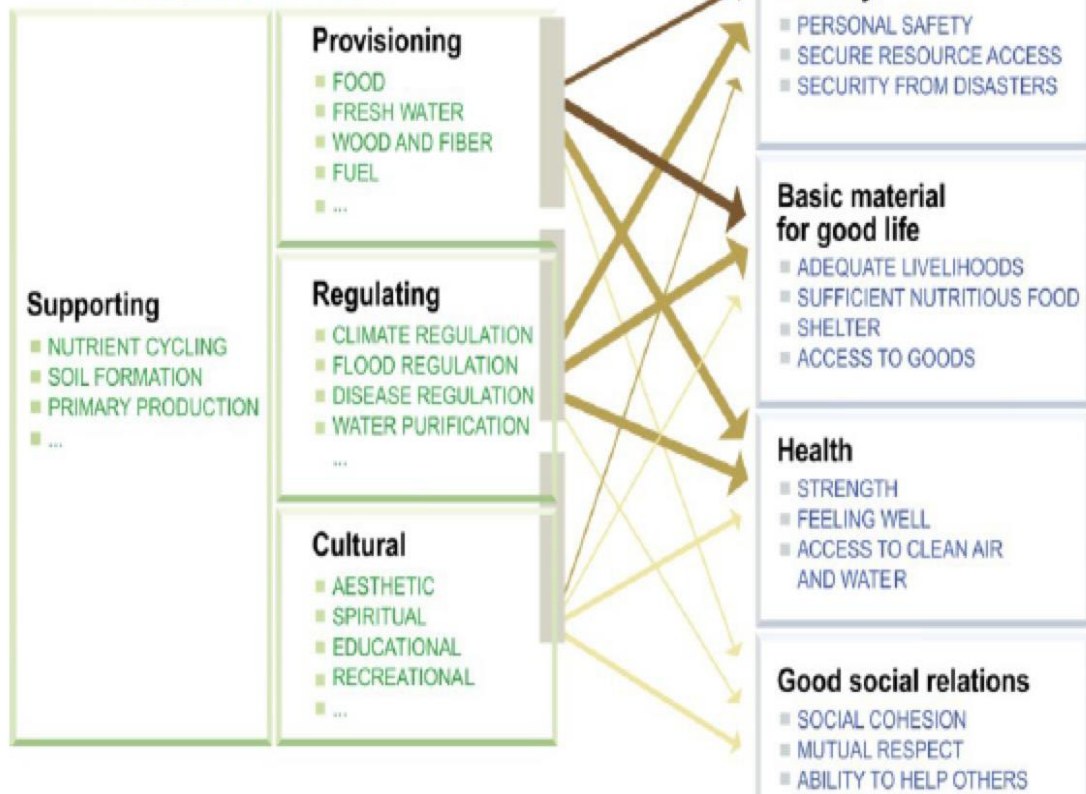


rodas
neilgtspējīga
vide





Ecosystem services



ARROW'S COLOR
Potential for mediation by socioeconomic factors

- Low
- Medium
- High

ARROW'S WIDTH
Intensity of linkages between ecosystem services and human well-being

- Weak
- Medium
- Strong

Ekosistēmu pakalpojumu mijiedarbība un ietekme uz socioekonomiskajiem faktoriem, Millenium Assessment, 2005





Kultūras pakalpojumi

Ir ekosistēmas, kas sniedz labumu cilvēku labklājībai – tie palīdz veidot identitātes, tie palīdz gūt pieredzi, tie palīdz stiprināt spējas.





Ekonomiskās kustības pasaulē

- Degrowth (lejupslīde).
- Ekoloģiskā ekonomika.
- Heterodoksālā (pretējas domāšanas vērsta) ekonomika.
- Abstraktā domāšana (nevis reālais kritisms).





uz kraujas rudzu laukā...

Paldies!



LIFE projekts