

**DABAS VĒRTĪBU SAGLABĀŠANAS  
AKTUALITĀTE  
CARNIKAVAS NOVADĀ  
DABAS PARKĀ “PIEJŪRA”**

Carnikava, 2017. gada 8. septembris

Brigita Laime

Latvijas Universitātes Bioloģijas fakultāte,  
brigita.laime@lu.lv

# Jautājumi

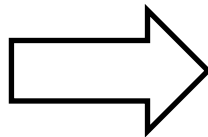
- Kāpēc nepieciešams dabas parks?
- Kāpēc tas izveidots?
- Kas notiek ar dabu jūras piekrastē?
- Kāpēc mums nepieciešams «vesels» dabas parks?

# No dabas vērtībām lielā mērā atkarīga cilvēka dzīves vides kvalitāte

- Tīrs gaiss
- Tīrs ūdens
- Pārtika
- Taka, kur skriet
- Kāpas, aiz kurām pasargāties vētras laikā
- Pludmale, kur ģimenei atpūsties utt.

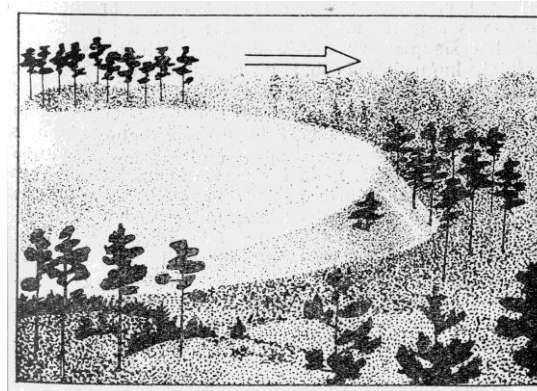
# **Cik ilgi mēs vēl gribam izmantot savus piejūras mežus un citas piejūras dabas teritorijas?**

- **Vēl 5 gadus?**
- **10 gadus?**
- **50 gadus?**
- **100 gadus?**



- **Vai mēs  
iztēlojamies, kādu  
mēs gribētu redzēt  
piejūru?**
- **Ko mēs darām, lai  
tā būtu?**

Vēstures fakti liecina, ka  
piejūras mežu nozīmi cilvēks īsti ir  
sapratis tajā brīdī, kad pēc **pārmērīgas**  
**dabas izmantošanas** (mežu izciršanas,  
**noplicināšanas, kāpu norakšanas u.c.)** ir  
bijusi apdraudēta viņa paša dzīvesvieta,  
**saimniecība, lauki, laivas u.c.**

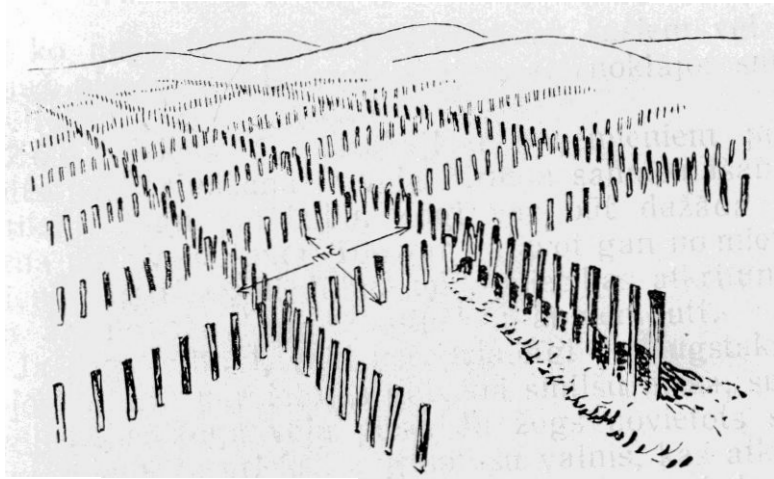


# Apsaimniekošanas vēsture

- Vismaz pirms 300 gadiem Latvijas piekrastē sākās ceļojošās kāpas (apbēra baznīcu, vairākas saimniecības, tīrumus, mežus).  
*(400 vīri izveidoja 34 km garu žogu (1.5 m augsts), nosedza smiltis ar zariem, zāli, iestādīja 242 tūkst. jaunu koku)*
- **Vēl 19. gs. sākumā ceļojošās kāpas Latvijā bija ap 7700 ha.**
- 1838. gadā Vidzemes guberņā, bet 1839.g. Kurzemes guberņā speciāls rīkojums par 320 m platu aizsargjoslu, vietām 2 km.
- Sākās kāpu **apmežošana**, kas ilga 130 gadus.

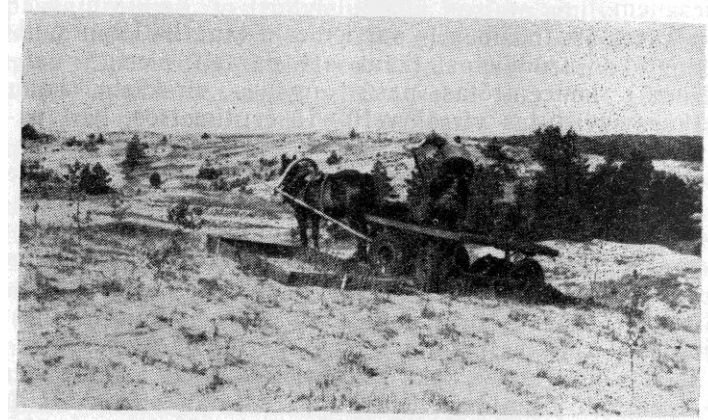
# Smiltāju nostiprināšana Latvijā

## vēsture



### Izmantoti:

- žagari 313 tūkst. m<sup>3</sup>
- zāļu stādi 418 tūkst. gab.
- kārķļu spraudeni 21 tūkst. gab.
- koku sēklas 3685 kg
- 44 700 cilvēkdienu
- 5250 zirgdienu



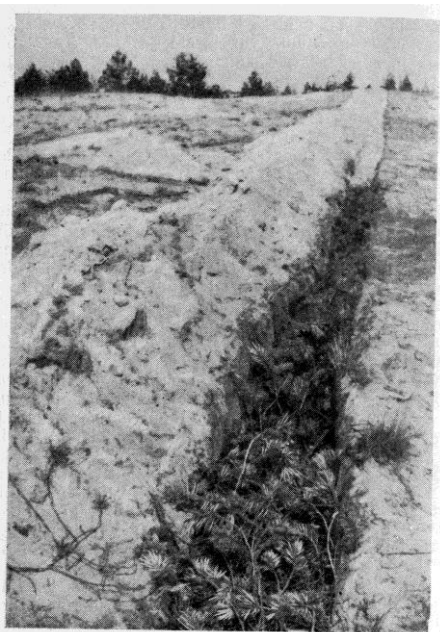
# Smiltāju nostriprināšana Latvijā



Vēl 1925. g. ceļojošās kāpas bija 3800 ha

Meža departaments pieņēma speciālu likumu (plānoti darbi 20 gadiem

par 730 tūkst. latu)



M. Bušs. 1960. Latvijas kāpu smiltāji un to apmežošana.



# Dabas vērtību saglabāšana Eiropā aktualizējas 19.gs. sākumā – vidū (Latvijā 19.gs. beigās, 20.gs. sāk.)

- Arvien vairāk novērtē vecu, lielu koku, reti sastopamu augu vai dzīvnieku atradņu, mežu saglabāšanas svarīgumu.
- Šie dabas objekti tiek nodalīti kā **dabas retumi, dabas pieminekļi, dabas rezervāti, dabas parki** un citas aizsardzības kategorijas.



Parastā jeb  
ogu īve

# Pieeja dabas aizsardzībā ir mainījusies

19. gs. .... 20. gs. ....21. gs.....

**Tikai pasīva**  
(aizliegumi,  
neiejaukšanās,  
nedarīšana)



**Aktīva** (atbilstoša  
apsaimniekošana)  
**Vietām pasīva**  
(neiejaucoties dabas  
procesos)

# Vai cilvēkam būtu jāiejaucas Piejūras dabas parka dabas procesus norisēs?

Tas jau notiek daudzus gadus,

- Būvējot ostas, nostiprinot jūras krastu.
- Būvējot hidroelektrostacijas uz Daugavas.
- Izcērtot un stādot mežu.
- Ierobežojot meža ugunsgrēkus.
- Pļaujot pļavas un ganot mājlopus.
- Pārrokot, iztaisnojot upes.
- Nosusinot purvus.

**Jo vairāk iejaucamies dabas procesos,  
jo vairāk jādomā, kā gudri apsaimniekot.**

# Visas rīcības vienmēr ir atkarīgas no mērķa

- Ja nepieciešams **atjaunot priekškāpas**, jāveic smilšu nostiprināšana – preterozijas pasākumi (zaru klājumi, žodziņi, graudzāļu stādījumi u.c.).
- **Jāatturas no kārkļu stādīšanas.**

Piemērs: Garciema piekraste



**Vietās, kur agresīvās citzemju jeb invazīvās sugas apdraud vietējos augus, pat kāpu mežus, jāierobežo šo svešo sugu izplatība**



Vārpainā korinte



Krokainā roze



Puğu sprigane



Kanādas zeltgalvīte



Pabērzu smiltsērķšķis

# Garciems

- **Aluviālā meža** apsaimniekošana (daļēja krūmu, arī invazīvo, izciršana, hidroloģiskā režīma uzlabošana).





# Augu, dzīvnieku un ainavas daudzveidības aizsardzība

- Purvainu atklātu ekosistēmu atjaunošana, izzāģējot krūmus un daļēji kokus

Piemērs: Carnikava



# Lilaste

- **Pelēko kāpu un mežaino kāpu atjaunošana** (kvalitātes uzlabošana), izzāgējot kokus, izraujot mazās priedītes, mežā retinot stādīto kokaudzi



# Priežu sili – aizsardzības prioritāte visā Latvijā



# Garezeri – labāk mazāk iejaukties, saglabājot unikālos ezerus un to apkārtni



# **Piejūras dabas parks – tā ir sarežģīta, pārsvarā aktīvi apsaimniekojama teritorija**

Nepieciešama efektīva pārvaldība, izglītojot  
un iesaistot iedzīvotājus un dabas parka  
viesus dabas aizsardzībā.

# Daži no priekšnosacījumiem, lai dabas parks «Piejūra» būtu vesels

- Pēc iespējas labāk raksturot dabas vērtības, kartējot, aprakstot, monitorējot, pētot, vācot dabas datus.
- Objektīvi izvērtējot ietekmes.
- Prognozējot ekoloģisko procesu norises.
- Saprātīgi apsaimniekojot.